

WARM

Серия WARM от MAXPUMP — это линейка высокоэффективных циркуляционных насосов с фланцевым подключением, предназначенных для перекачивания воды в системах отопления, кондиционирования и охлаждения. Надёжная конструкция, проверенная временем, делает эти насосы идеальными для эксплуатации в жилых, коммерческих и промышленных объектах.

Конструктивные особенности:

- Технология «мокрого» ротора — для бесшумной и надёжной работы.
- Компактный корпус, удобный для монтажа.
- Энергоэффективный двигатель с низким уровнем шума.
- Надёжность в условиях переменной нагрузки.

Совместимые теплоносители:

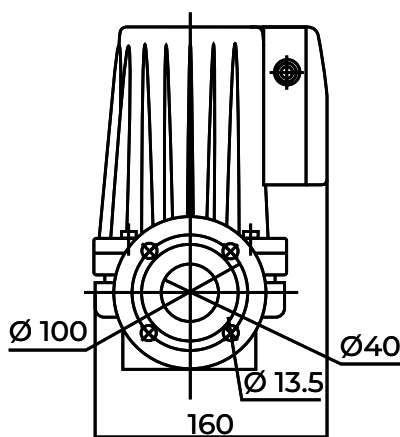
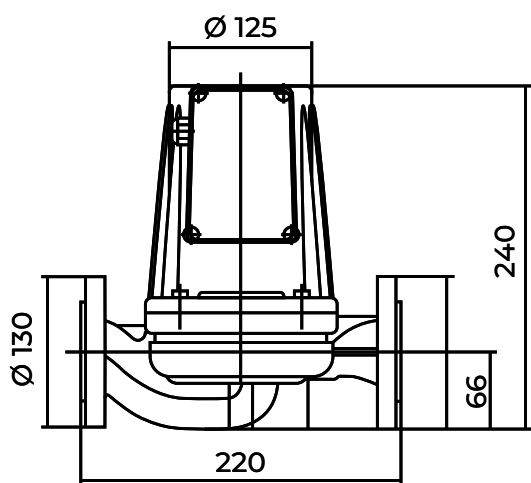
- Чистая вода.
- Чистые, неагрессивные, невзрывоопасные жидкости без содержания минеральных масел.
- Жидкости с кинематической вязкостью до 10 мм²/с.
- Смеси с содержанием этиленгликоля до 40%.

Технические характеристики:

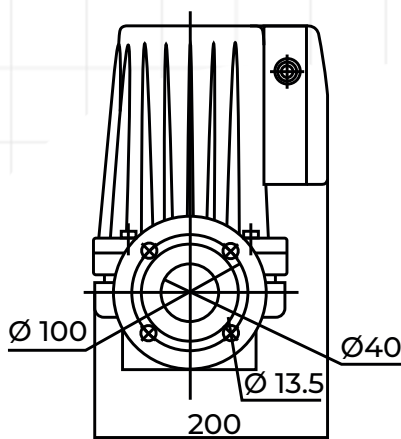
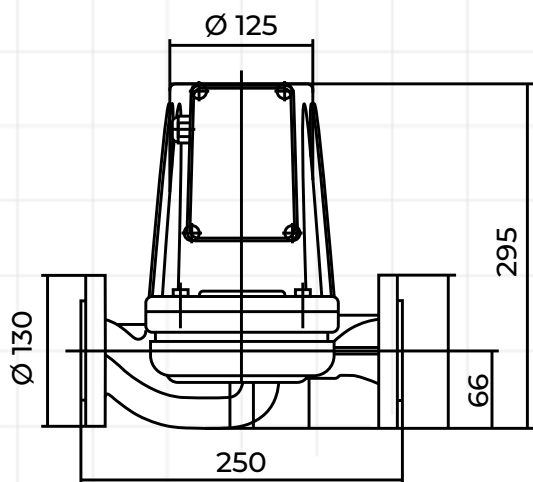
- Тип насоса: циркуляционный, с мокрым ротором
- Подключение: фланцевое
- Диаметр подключения: DN 40—DN 65
- Материал корпуса: чугун
- Рабочее колесо: полимер (PPO, PES)
- Вал: керамика
- Подшипники: керамика
- Уплотнение: графит/оксид алюминия
- Температура жидкости: от +2°C до +110°C
- Максимальное рабочее давление: до 10 бар
- Электропитание: 1~230 В или 3~400 В
- Частота: 50 Гц
- Мощность двигателя: от 370 до 2200 Вт
- Класс защиты: IP 44
- Класс изоляции: F



Модель	Мощность (Вт)	Макс. Напор (м)	Макс. расход (м³/час)	Диаметр соедин. (мм)	Питание (В)
WARM 25-11	370	11	9.6	1 1/2"	230
WARM 32-11	370	11	10.8	2"	230
WARM 40-10F	370	10	9.9	1 1/2"	230
WARM 25-13	550	13	9.6	1 1/2"	230
WARM 32-13	550	13	10.8	2"	230
WARM 40-12F	550	12	11.1	1 1/2"	230
WARM 40-15F	750	16	13.2	1 1/2"	230
WARM 50-13F	750	13	16.8	2"	230
WARM 40-18F	1100	18	14.4	1 1/2"	230
WARM 50-14F	1100	14	18	2"	230
WARM 40-20F	1500	20	15	1 1/2"	230
WARM 50-16F	1500	16	25.2	2"	230
WARM 65-12F	1500	12	27	1 1/2"	230
WARM 65-15F	2200	15	28.8	1 1/2"	230



Модель
WARM 25-11
WARM 32-11
WARM 40-10F
WARM 25-13
WARM 32-13
WARM 40-12F



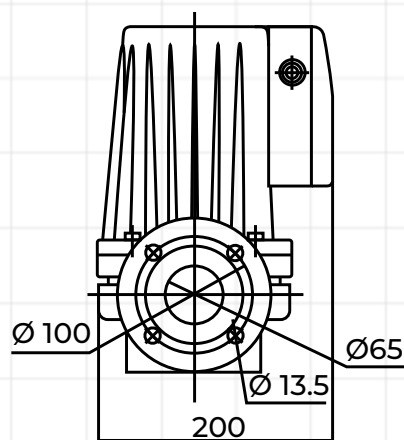
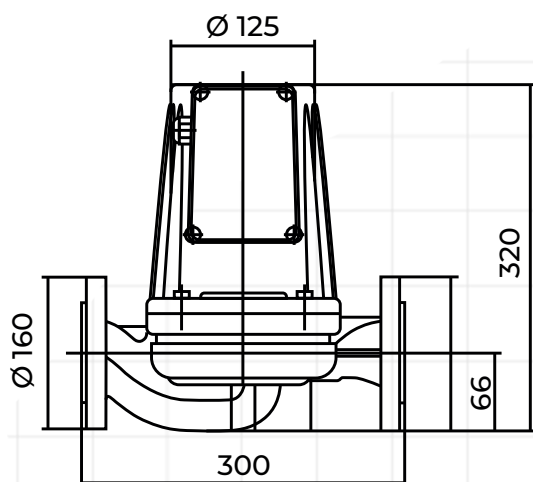
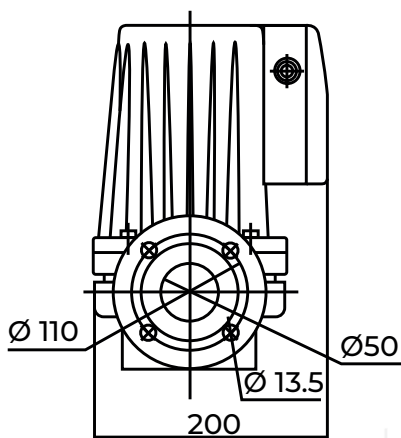
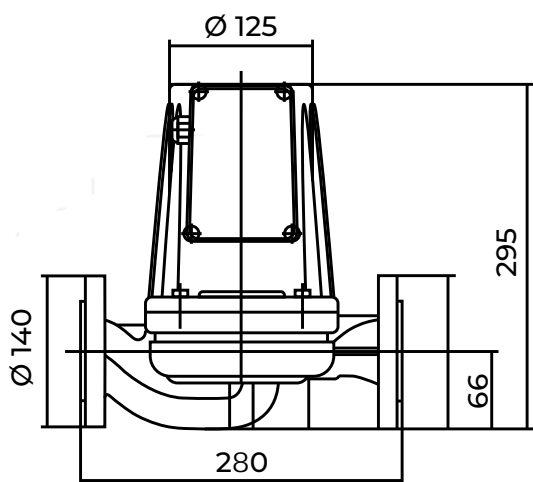
Модель

WARM 40-15F

WARM 50-13F

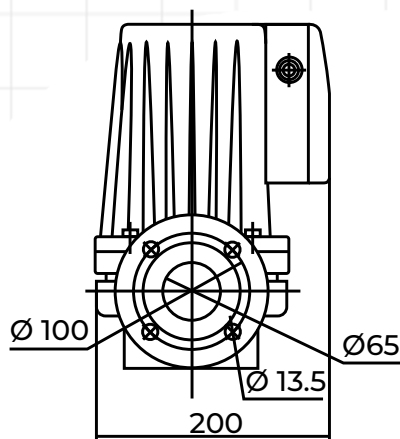
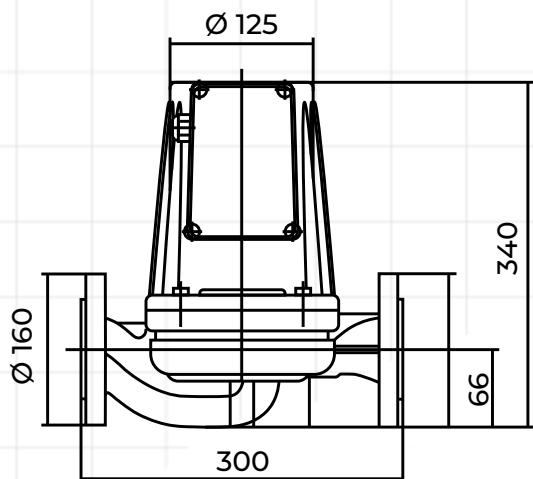
WARM 40-18F

WARM 50-14F



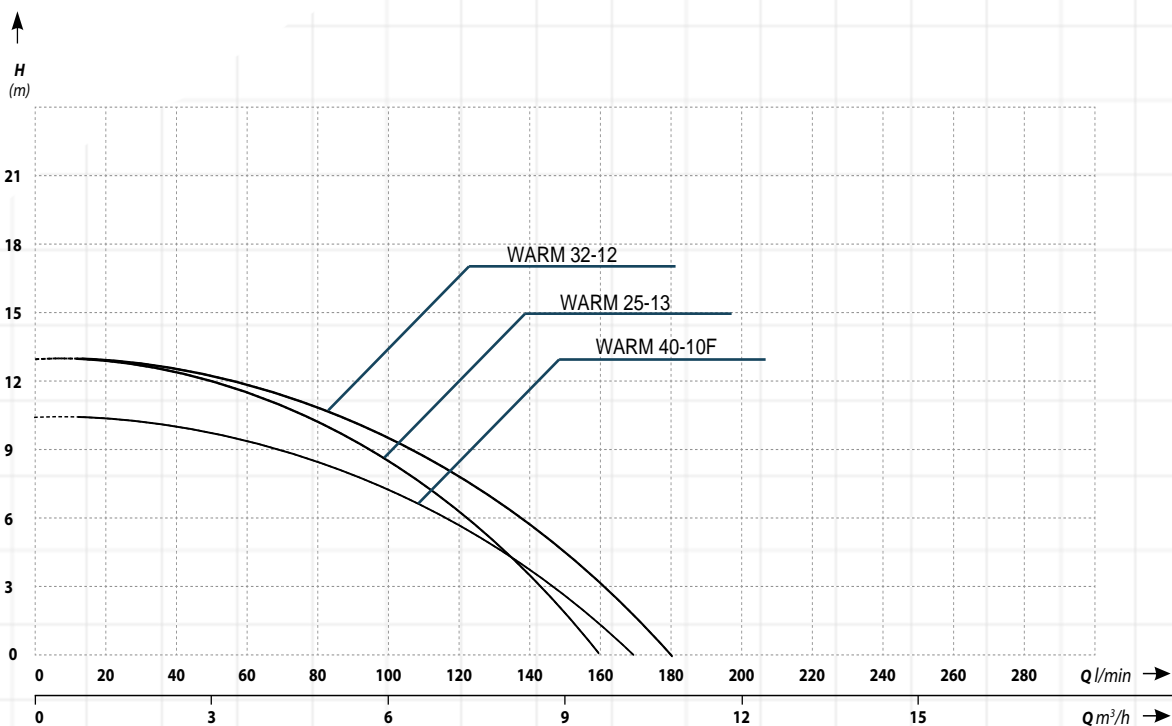
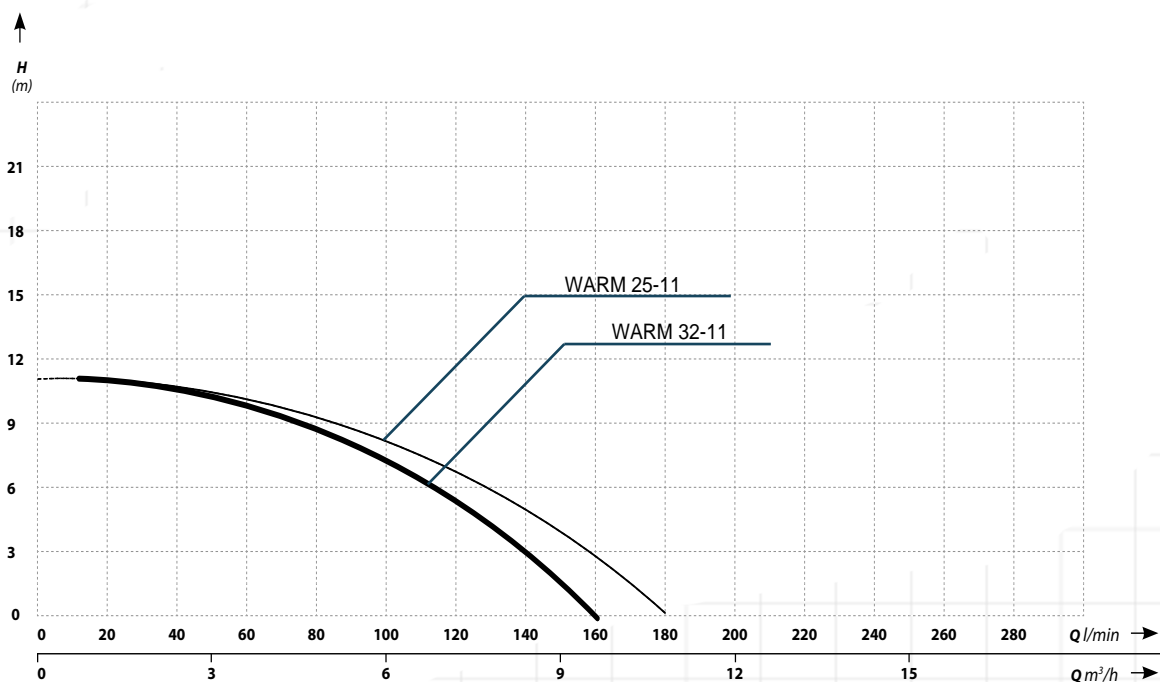
Модель

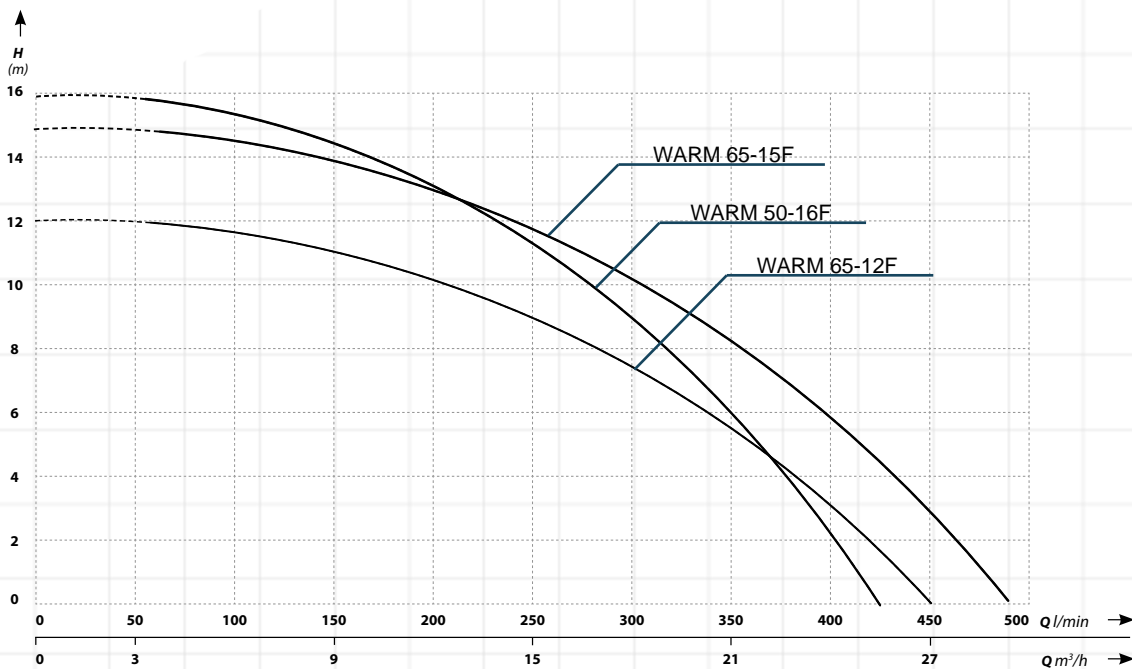
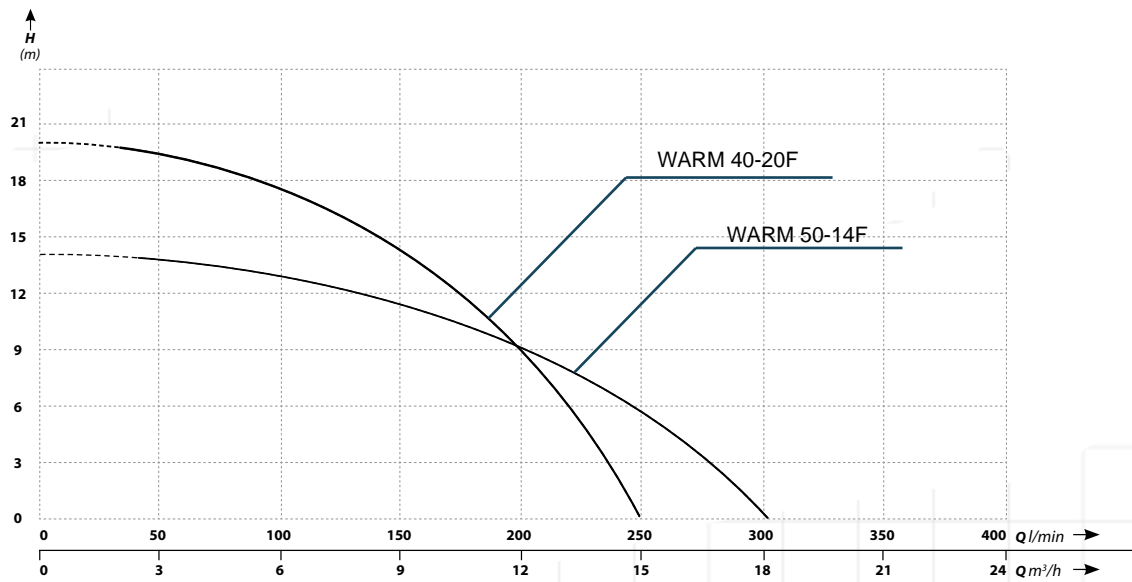
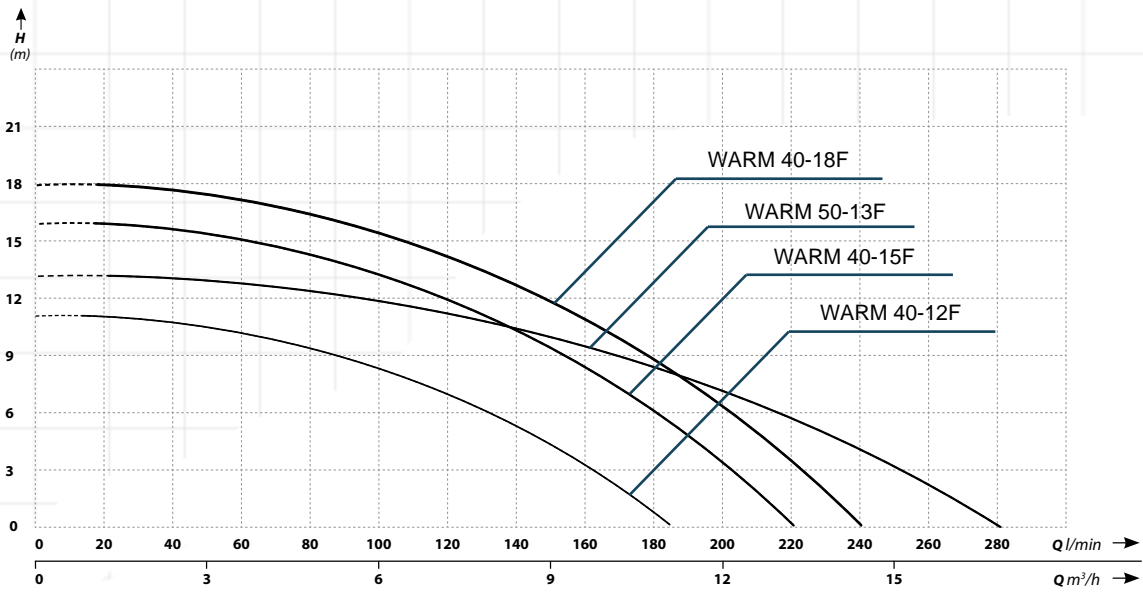
WARM 65-12F

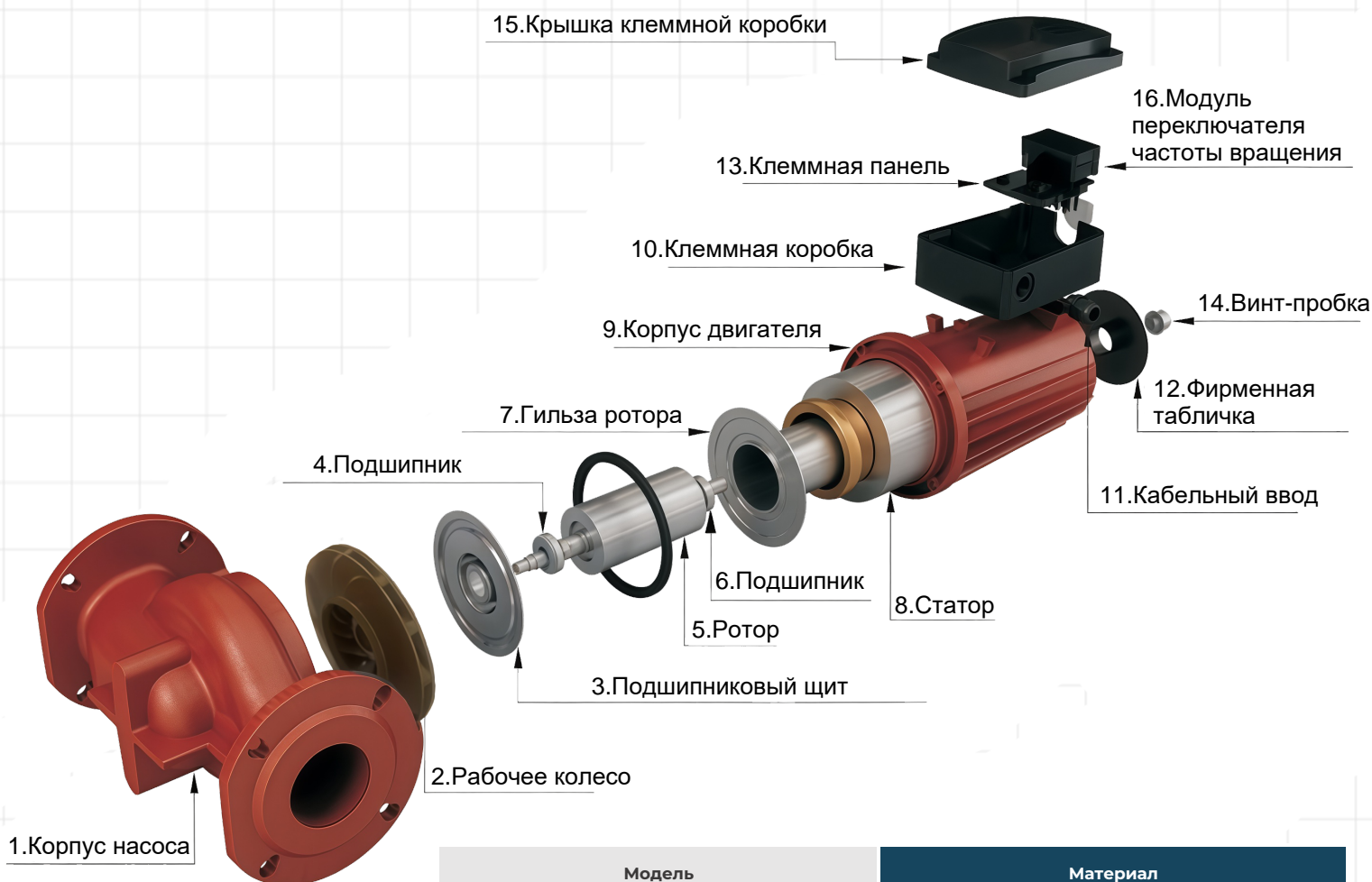


Модель

WARM 65-15F







Модель	Материал
1. Корпус насоса	Чугун (GG25)
2. Рабочее колесо	Полимер (PPO, PES)
3. Подшипниковый щит	Алюминий EN AW-6082
4. Подшипник	Керамика
5. Ротор	Нержавеющая сталь AISI 316
6. Подшипник	Керамика
7. Гильза ротора	Нержавеющая сталь AISI 316L
8. Статор	Медная обмотка, корпус из стали
9. Корпус двигателя	Чугун (GG25)
10. Клеммная коробка	Полиамид PA66
11. Кабельный ввод	Пластик
12. Фирменная табличка	Пластик (PA66)
13. Клеммная панель	Пластик (PA66)
14. Винт-пробка	Нержавеющая сталь AISI 304
15. Крышка клеммной коробки	Пластик (ABS, PA66)
16. Модуль переключателя частоты вращения	Электронный модуль в корпусе из ABS



ИМПОРТЁРИ УПОЛНОМОЧЕННОЕ ИЗГОТОВИТЕЛЕМ ЛИЦО НА ТЕРРИТОРИИ
ЕВРАЗИЙСКОГО ЭКОНОМИЧЕСКОГО СОЮЗА :

ООО «Аквабрег», Минская обл., Минский р-н Щомыслицкий с/с 43 район дер.
Дворицкая Слобода, пом. 113 +375 17 517-59-20